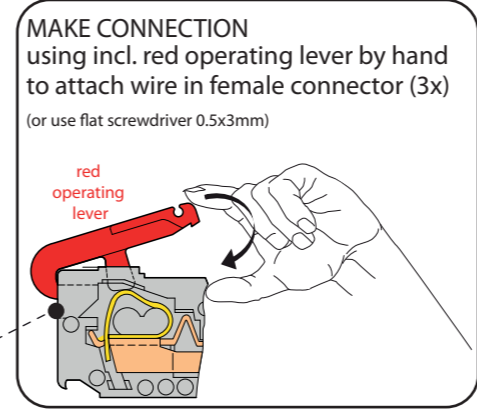
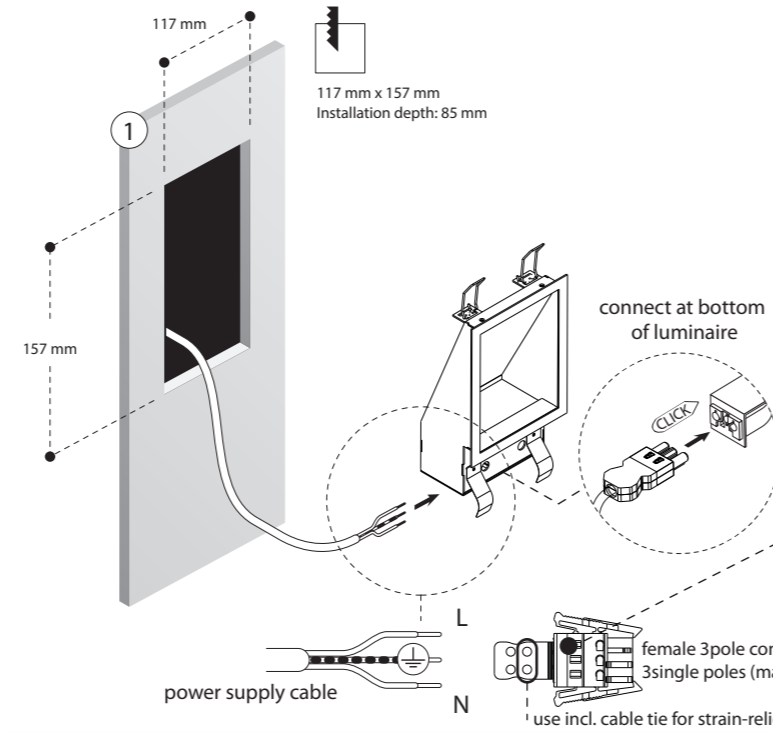
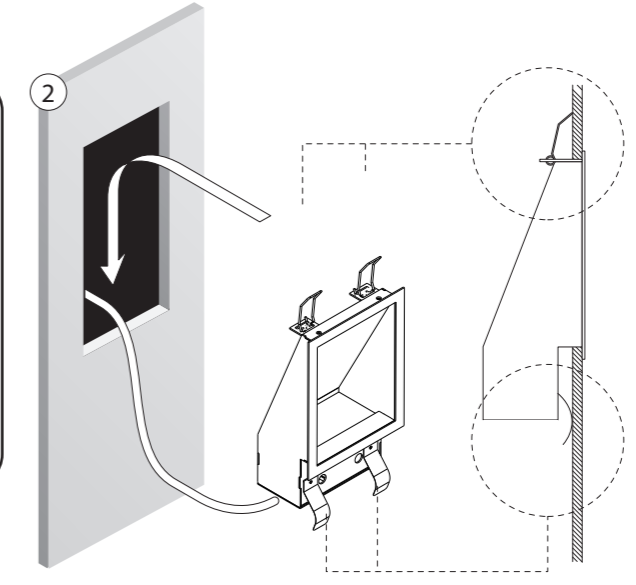


name	EOS S LED		
ref	254037	EOS S LED 2700K CI TEXTURED WHITE	
	254047	EOS S LED 3000K CI TEXTURED WHITE	
	254086	EOS S LED 2700K CI BLACK+GOLD	
	254096	EOS S LED 3000K CI BLACK+GOLD	
safe distance to object	- 0,1m -		
lamp / (lum.flux) / (colortemp)	POWERLED	595/610lm	2700K/3000K
fitting	NONE		
watt / (Vf)	6,44W		
voltage or current	230V-50Hz AC		
symbol			
gear	Converter INCLUDED		
ip/class	IP20 - class1		
application	Interior - wall mounted		
orientability	wall mounted up or downlighting		
dimnability	not dimmable		
weight	0,9		
	CRI	85	
	SDCM	3	

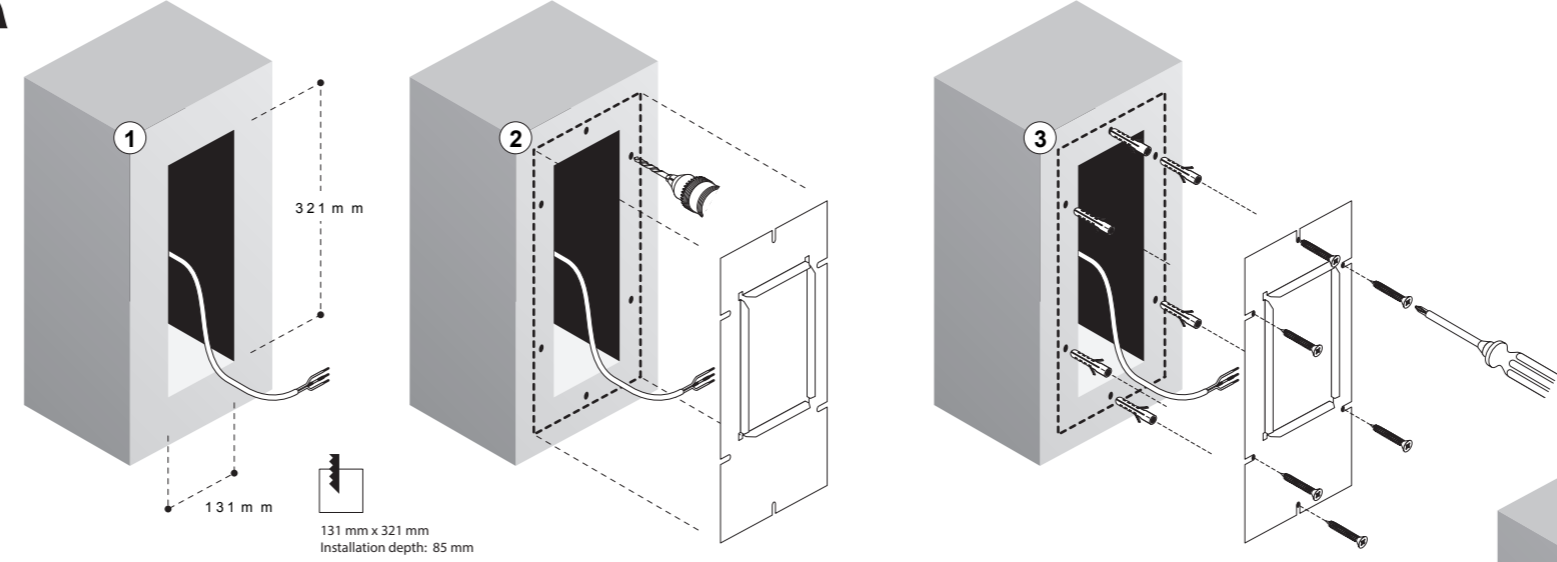
Recessed dimensions without options:



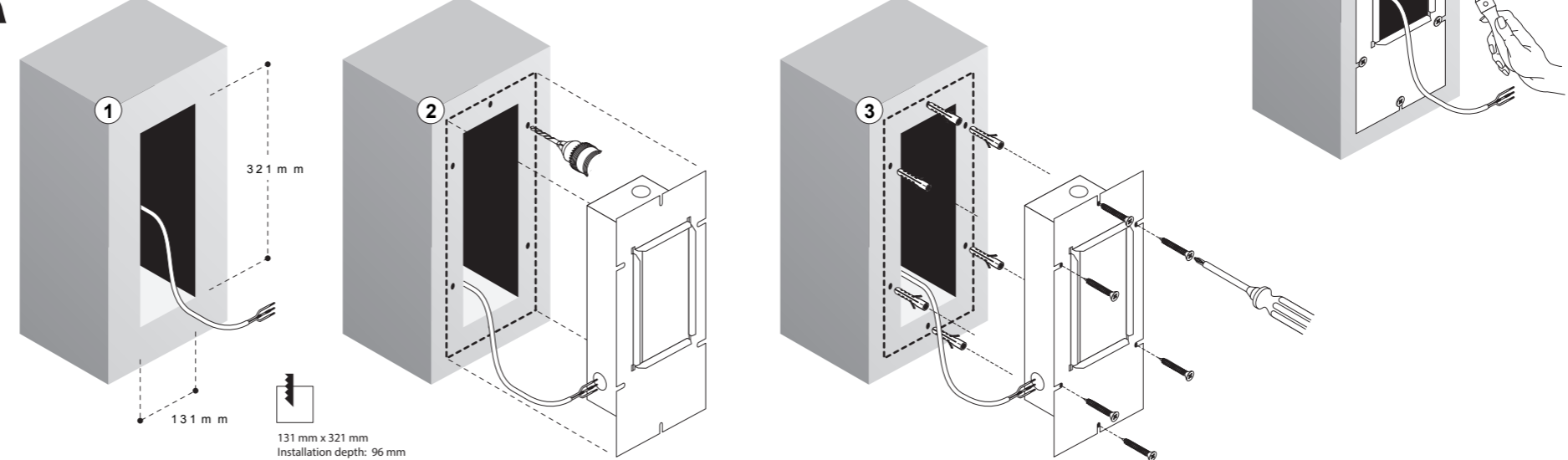
**! ALWAYS DISCONNECT MAINS POWER SUPPLY FROM CONVERTER BEFORE SWITCHING "ON" LED LUMINAIRES TO PREVENT HOT PLUGGING ISSUES**



OR Recessed dimensions for use with frame for plaster:



OR Recessed dimensions for use with box for plaster:



3 MOUNTING SCENARIOS:

- Recessed dimensions without options:  
 117 x 157 mm  
 Installation depth 85 mm
- OR Recessed dimensions for use with frame for plaster:  
 INSTAL. FRAME FOR PLASTER 255590 131 x 321
- OR Recessed dimensions for use with box for plaster:  
 INSTAL. BOX FOR CONCRETE 255595 131 x 321 x 96 mm

INSTALLATEUR EN ONDERHOUDSRIJCHTLIJNEN m.b.t. FABRIEKSGARANTEE.  
 1. DE VERBODINGEN EN HET LIJSTEN VAN DEZE TEGELLEN GEBEUREN DOOR EEN ERKENND ELECTRO-INSTALLATEUR.  
 2. DIEZE VERLICHTINGSTOESTELLEN MOETEN GE-INSTALLERD, VERBODEN EN GETEST WORDEN VOLGENS DE NATIONAAL GELENDIGE REGLEMENTEN OF DE ELECTISCHE INSTALLATIE (BELGIË, A.R.E.L., DUITSLAND: DIN VDE 0100 TEL. 559 A2... DIEZE OPSOMMING IS LOUWER INFORMATIEF).  
 3. DE TECHNISCHE BESLUITER MOET GEZIEVEN WORDEN ALS ONDERDEEL VAN DE ALGEMENE VERKOOPVOORWAARDEN VAN TAL N.V.  
 4. DE ELECTRO-INSTALLATEUR IS VERANTWOORDELIJK VOOR HET GEBRUIKEN VAN VOORSCHAKELAPPARATUUR DIE VOLDOET AAN DE GELDENDE CE EN EMC NORMEN.  
 5. VERVANG DE LAMP (-EN) ALTIJD MET DE GROOTSTE ZORG, ZE IS (ZIJN) UITERST BREEKBAAR.  
 6. OPGEPAST: PLAATS NOOIT DE LAMP MET BLOTE HANDEN, GEBRUIK ALTIJD EEN DOEK!

INSTRUCTIONS D'INSTALLATION ET D'ENTRETIEN A RESPECTER VIS-A-VIS DE LA GARANTIE.  
 1. LE PLACEMENT, LE RACCORDEMENT ET L'ESSAI DE CET APPAREIL DOIVENT TOUJOURS ETRE EFFECTUES PAR UN INSTALLATEUR ELECTRICIEN AGREE.  
 2. LES LUMINAIRES DOIVENT ETRE INSTALLEES, BRANCHEES ET TESTES SUVANT LE REGLEMENT NATIONAL SUR LES INSTALLATIONS ELECTRIQUES EN VIGUEUR (BELGIQUE, A.R.E.L., ALLEMAGNE: DIN VDE 0100 TEL. 559 A2... CETTE ENUMERATION EST INDICATIVE).  
 3. CE MANUEL D'INSTALLATION TECHNIQUE REPRESENTE UNE PARTIE DES CONDITIONS GENERALES DE VENTE DE TAL N.V.  
 4. L'ELECTRO-INSTALLATEUR EST RESPONSABLE POUR L'USAGE DE BALLASTS, TRANSFORMS... CONFORMES AUX NORMES CE ET EMC EN VIGUEUR.  
 5. REMPLACEZ TOUJOURS L'AMPOULE (LES AMPOULES, ELLE(S) EST (SONT) TRES FRAGILE(S) - (S).  
 6. ATTENTION: NE JAMAIS REMPLACER L'AMPOULE AUX MAINS NUES, UTILISEZ TOUJOURS UN CHEFFON!

INSTALLATION AND MAINTENANCE INSTRUCTIONS IN VIEW OF THE MANUFACTURER'S GUARANTEE.  
 1. THE CONNECTION AND TESTING OF THE DEVICES SHOULD ALWAYS BE PERFORMED BY A RECOGNIZED ELECTRICIAN.  
 2. THESE LIGHTING DEVICES NEED TO BE INSTALLED, CONNECTED AND TESTED FOLLOWING THE OFFICIAL NATIONAL INSTRUCTION GUIDE FOR ELECTRICAL INSTALLATIONS (BELGIUM, A.R.E.L., GERMANY: DIN VDE 0100 TEL. 559 A2... THIS ENUMERATION IS JUST AN INDICATION).  
 3. THIS TECHNICAL ENCLASURE NEEDS TO BE ADDED TO THE GENERAL SALES CONDITION OF TAL N.V.  
 4. THE ELECTRO TECHNICIAN IS RESPONSABLE TO USE BALLASTS, TRANSFORMERS... WHICH MEET THE VALID CE AND EMC RULES.  
 5. ALWAYS REPLACE THE LAMP (-S) WITH UTMOST CAUTIONSNESS, THE LAMP (-S) IS (ARE) VERY FRAGILE.  
 6. ATTENTION: NEVER REPLACE THE LAMP WITH BARE HANDS, ALWAYS USE A CLOTH!

MONTAGE- UNTERHALT INSTRUCTIONEN ZU BEACHTEN MIT BEZUG AUF DER GARANTIE.  
 1. DIE MONTAGE, DER ANSCHLUSS UND DAS JUSTIEREN DER LEUCHTEN SOLL IMMER VON EINEM ZUSTAENDIGEN ELECTRO-INSTALLATEUR AUSGEFUHRT WERDEN.  
 2. DIESE LEUCHTEN MUSSSEN INSTALLIERT, ANGESCHLOSSEN UND GETESTET WERDEN NACH DER ALLGEMEINEN NATIONALEN REGLEMENTATION UBER DIE ELEKTRISCHE INSTALLATIONEN (BELGIEN, A.R.E.L., DEUTSCHLAND: DIN VDE 0100 TEL. 559 A2... DIESE AUFSTELLUNG GESCHICHT DURCH EXEMPLATIVITÄT UND KANN NICHT ALS LIMITATIV ODER EXHAUSTIV BETRACHTET WERDEN).  
 3. DIESE TECHNISCHE GEBRAUCHSANWEISUNG GEHÖRT ZU DEN ALLGEMEINEN VERKAUFSBEDINGUNGEN VON TAL N.V.  
 4. DER ELEKTRO-INSTALLATEUR IST VERANTWORTLICH FÜR DAS VERWENDEN VON CE UND EMC GEPRIEFTE VORSICHTIGERÄTE.  
 5. DIE LAMPE(-N) SOLL(-EN) IMMER SEHR VORSICHTIG ERSETZT WERDEN.  
 6. VORSICHT: MAN DARF NIE DIE LAMPE MIT DEN NACKTEN HÄNDEN BERÜHREN, MAN SOLL IMMER EINEN TUCH BENUTZEN!